

## リードピン

当社、取扱いのリードピンの一部を品番を付けて標準化しました。

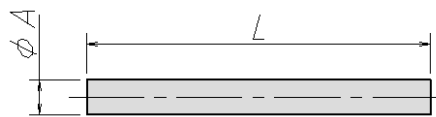
ユーザー様の各用途に応じ、当コーナーより選んで頂ければ、安価で又即納可能です。  
 価格・数量につきましては、個別に対応させていただきます。

材質・メッキ及び細部形状については、品番単位で当社営業までお問い合わせ下さい。  
 (主な材質:Cu・真鍮・リン青銅・Fe-Ni・KOV・SUS他) (主なメッキ:メッキ無し品・Sn・Sn-Pb・Ni・Au他)

※只、取り扱いの関係上、廃番製品が有りました時には、ご容赦願います。

尚、試作サンプルレベル(数百本位)のピンについては**無償にて提供**いたします。(以下の標準品に限定)  
 又、新規開発などで、標準品以外の特注品についても、ご相談に応じております。

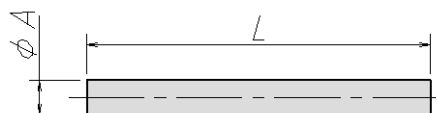
## ストレートピン(丸ピン) 1/2



品番	φA	L
SM - 020 - 030	0.20	3.0
SM - 020 - 060	0.20	6.0
SM - 020 - 080	0.20	8.0
SM - 021 - 075	0.22	7.5
SM - 028 - 085	0.28	8.5
SM - 030 - 001	0.30	0.2
SM - 030 - 060	0.30	6.0
SM - 030 - 080	0.30	8.0
SM - 030 - 119	0.30	11.9
SM - 030 - 120	0.30	12.0
SM - 030 - 150	0.30	15.0
SM - 030 - 190	0.30	19.0
SM - 037 - 220	0.37	22.0
SM - 038 - 048	0.38	4.8
SM - 038 - 066	0.38	6.7
SM - 038 - 091	0.38	9.2
SM - 038 - 109	0.38	10.9
SM - 038 - 054	0.38	5.4
SM - 038 - 056	0.38	5.7
SM - 038 - 095	0.38	9.5
SM - 039 - 118	0.39	11.8
SM - 040 - 060	0.40	6.0
SM - 040 - 080	0.40	8.0
SM - 040 - 100	0.40	10.0
SM - 040 - 118	0.40	11.8
SM - 040 - 135	0.40	13.5
SM - 040 - 220	0.40	22.0
SM - 040 - 485	0.40	48.5
SM - 043 - 085	0.43	8.5
SM - 043 - 207	0.43	20.7
SM - 043 - 280	0.43	28.0
SM - 044 - 085	0.44	8.5
SM - 044 - 185	0.44	18.5
SM - 045 - 037	0.45	3.8
SM - 045 - 051	0.45	5.1

品番	φA	L
SM - 045 - 062	0.45	6.2
SM - 045 - 075	0.45	7.5
SM - 045 - 078	0.45	7.8
SM - 045 - 079	0.45	7.9
SM - 045 - 083	0.45	8.3
SM - 045 - 085	0.45	8.5
SM - 045 - 086	0.45	8.6
SM - 045 - 086	0.45	8.6
SM - 045 - 086	0.45	8.6
SM - 045 - 091	0.45	9.1
SM - 045 - 100	0.45	10.0
SM - 045 - 140	0.45	14.0
SM - 045 - 157	0.45	15.7
SM - 045 - 167	0.45	16.7
SM - 045 - 170	0.45	17.0
SM - 045 - 178	0.45	17.8
SM - 045 - 280	0.45	28.0
SM - 045 - 288	0.45	28.8
SM - 045 - 350	0.45	35.0
SM - 045 - 350	0.45	35.0
SM - 046 - 080	0.46	8.0
SM - 046 - 085	0.46	8.5
SM - 047 - 054	0.47	5.4
SM - 047 - 080	0.47	8.0
SM - 049 - 089	0.49	8.9
SM - 050 - 040	0.50	4.0
SM - 050 - 059	0.50	5.9
SM - 050 - 070	0.50	7.0
SM - 050 - 089	0.50	8.9
SM - 050 - 109	0.50	10.9
SM - 050 - 135	0.50	13.5
SM - 050 - 178	0.50	17.8
SM - 051 - 068	0.51	6.8
SM - 052 - 059	0.52	5.9
SM - 052 - 068	0.52	6.8

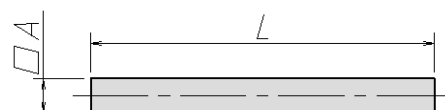
## ストレートピン(丸ピン) 2/2



品番	φA	L	
SM - 052 - 109	0.52	10.9	
SM - 056 - 067	0.56	6.7	
SM - 058 - 137	0.58	13.7	
SM - 060 - 035	0.60	3.5	
SM - 060 - 075	0.60	7.5	
SM - 060 - 118	0.60	11.8	
SM - 060 - 137	0.60	13.7	
SM - 060 - 144	0.60	14.4	
SM - 060 - 225	0.60	22.5	
SM - 065 - 070	0.65	7.0	
SM - 075 - 074	0.75	7.5	
SM - 075 - 088	0.75	8.8	
SM - 078 - 078	0.78	7.8	
SM - 078 - 210	0.78	21.0	
SM - 080 - 029	0.80	2.9	
SM - 080 - 092	0.80	9.2	
SM - 080 - 100	0.80	10.0	
SM - 080 - 150	0.80	15.0	

品番	φA	L	
SM - 080 - 167	0.80	16.8	
SM - 080 - 200	0.80	20.0	
SM - 080 - 210	0.80	21.0	
SM - 100 - 090	1.00	9.0	
SM - 100 - 120	1.00	12.0	
SM - 100 - 140	1.00	14.0	
SM - 100 - 145	1.00	14.5	
SM - 100 - 162	1.00	16.2	
SM - 100 - 170	1.00	17.0	
SM - 100 - 173	1.00	17.4	
SM - 100 - 250	1.00	25.0	
SM - 100 - 260	1.00	26.0	
SM - 100 - 290	1.00	29.0	
SM - 120 - 268	1.20	26.8	
SM - 128 - 260	1.28	26.0	
SM - 140 - 080	1.40	8.0	
SM - 150 - 077	1.50	7.7	

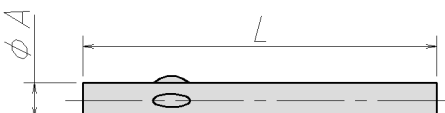
## ストレートピン(角ピン)



品番	□A	L	
SK - 050 - 067	0.50	6.7	
SK - 050 - 083	0.50	8.3	
SK - 060 - 140	0.60	14.0	
SK - 060 - 152	0.60	15.2	
SK - 064 - 090	0.64	9.0	

品番	□A	L	
SK - 064 - 174	0.64	17.4	
SK - 077 - 152	0.77	15.2	
SK - 080 - 115	0.80	11.5	
SK - 120 - 086	1.20	8.6	

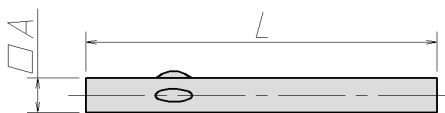
## ストレートピン(丸ピン)ツブシ有



品番	φA	L1	L2
SMT - 078 - 049 - 026	0.78	4.9	2.60

品番	φA	L1	L2
SMT - 080 - 117 - 088	0.80	11.8	8.80

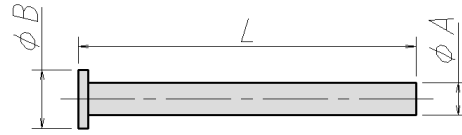
## ストレートピン(角ピン)ツブシ有



品番	□A	L	
SKT - 052 - 256	0.52	25.6	

品番	□A	L	
SKT - 114 - 133	1.14	13.3	

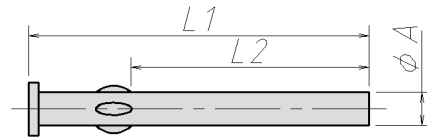
## ネイルピン



品番	φA	L	φB
SN - 018 - 031 - 040	0.18	3.1	0.40
SN - 020 - 040 - 030	0.20	4.0	0.30
SN - 020 - 051 - 046	0.20	5.1	0.46
SN - 020 - 060 - 035	0.20	6.0	0.35
SN - 030 - 012 - 060	0.30	1.2	0.60
SN - 030 - 028 - 048	0.30	2.8	0.48
SN - 030 - 052 - 080	0.30	5.2	0.80
SN - 030 - 061 - 050	0.30	6.1	0.50
SN - 035 - 018 - 057	0.35	1.8	0.57
SN - 035 - 052 - 070	0.35	5.2	0.70
SN - 035 - 097 - 070	0.35	9.7	0.70
SN - 036 - 044 - 064	0.36	4.4	0.64
SN - 039 - 036 - 070	0.39	3.6	0.70
SN - 040 - 045 - 057	0.40	4.5	0.57
SN - 040 - 045 - 070	0.40	4.5	0.70
SN - 040 - 077 - 080	0.40	7.7	0.80
SN - 040 - 167 - 100	0.40	16.8	1.00
SN - 045 - 032 - 090	0.45	3.2	0.90
SN - 045 - 036 - 070	0.45	3.6	0.70
SN - 045 - 037 - 085	0.45	3.7	0.85
SN - 045 - 056 - 080	0.45	5.6	0.80
SN - 045 - 062 - 135	0.45	6.2	1.35
SN - 045 - 065 - 088	0.45	6.5	0.88
SN - 045 - 075 - 080	0.45	7.5	0.80
SN - 045 - 079 - 070	0.45	7.9	0.70
SN - 045 - 098 - 080	0.45	9.8	0.80
SN - 045 - 137 - 120	0.45	13.7	1.20

ネイルピン	φA	L	φB
SN - 046 - 031 - 086	0.46	3.2	0.86
SN - 046 - 046 - 080	0.46	4.6	0.80
SN - 047 - 042 - 085	0.47	4.2	0.85
SN - 050 - 050 - 010	0.50	5.0	1.00
SN - 050 - 065 - 078	0.50	6.5	0.78
SN - 050 - 065 - 075	0.50	6.5	0.75
SN - 050 - 097 - 100	0.50	9.7	1.00
SN - 050 - 153 - 060	0.50	15.3	0.60
SN - 050 - 200 - 010	0.50	20.0	1.00
SN - 060 - 012 - 120	0.60	1.3	1.20
SN - 060 - 060 - 110	0.60	6.0	1.10
SN - 060 - 069 - 110	0.60	6.9	1.10
SN - 060 - 070 - 110	0.60	7.0	1.10
SN - 060 - 108 - 095	0.60	10.8	0.95
SN - 070 - 103 - 130	0.70	10.3	1.30
SN - 080 - 095 - 160	0.80	9.5	1.60
SN - 100 - 058 - 295	1.00	5.8	2.95
SN - 100 - 092 - 180	1.00	9.2	1.80
SN - 100 - 152 - 300	1.00	15.3	3.00
SN - 120 - 028 - 200	1.20	2.9	2.00
SN - 120 - 055 - 290	1.20	5.6	2.90
SN - 120 - 058 - 300	1.20	5.8	3.00
SN - 125 - 069 - 200	1.25	6.9	2.00
SN - 150 - 054 - 186	1.50	5.4	1.86
SN - 150 - 060 - 178	1.50	6.0	1.78
SN - 150 - 300 - 320	1.50	30.0	3.20
SN - 155 - 054 - 190	1.55	5.4	1.90

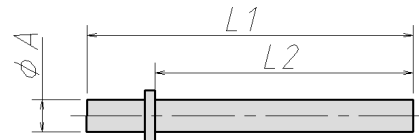
## ネイルピン ツブシ有



品番	φA	L1	L2
SNT - 025 - 044 - 033	0.25	4.4	3.30
SNT - 029 - 024 - 009	0.29	2.4	0.90
SNT - 042 - 055 - 046	0.42	5.5	4.60
SNT - 045 - 050 - 083	0.45	5.0	3.80
SNT - 045 - 080 - 072	0.45	8.0	7.20
SNT - 047 - 105 - 090	0.47	10.5	9.00

品番	φA	L1	L2
SNT - 050 - 062 - 052	0.50	6.2	5.20
SNT - 060 - 100 - 090	0.60	10.0	9.00
SNT - 078 - 046 - 028	0.78	4.6	2.80
SNT - 100 - 168 - 078	1.00	16.8	7.80
SNT - 150 - 053 - 031	1.50	5.3	3.16

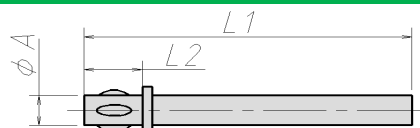
## 中ツバピン



品番	φA	L1	L2
NT - 034 - 057 - 030	0.34	5.7	3.00
NT - 045 - 035 - 022	0.45	3.5	2.20
NT - 045 - 049 - 038	0.45	4.9	3.80
NT - 050 - 035 - 022	0.50	3.5	2.20
NT - 050 - 075 - 050	0.50	7.5	5.00
NT - 050 - 078 - 070	0.50	7.8	7.00
NT - 050 - 134 - 100	0.50	13.4	10.00
NT - 060 - 055 - 045	0.60	5.5	4.50
NT - 070 - 040 - 017	0.70	4.0	1.70
NT - 070 - 128 - 084	0.70	12.8	8.40

品番	φA	L1	L2
NT - 073 - 246 - 214	0.73	24.6	21.40
NT - 074 - 035 - 020	0.74	3.5	2.00
NT - 074 - 264 - 230	0.74	26.4	23.00
NT - 075 - 031 - 015	0.75	3.2	1.50
NT - 075 - 100 - 088	0.75	10.0	8.80
NT - 075 - 264 - 230	0.75	26.4	23.00
NT - 080 - 200 - 136	0.80	20.0	13.60
NT - 100 - 074 - 040	1.00	7.4	4.00
NT - 117 - 270 - 235	1.17	27.0	23.50

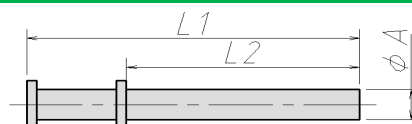
## 中ツバピン ツブシ有



品番	φA	L1	L2
NTT - 024 - 044 - 160	0.24	4.4	1.60
NTT - 025 - 042 - 014	0.25	4.2	1.40
NTT - 030 - 046 - 160	0.30	4.6	1.60
NTT - 040 - 160 - 090	0.40	16.0	0.90
NTT - 045 - 048 - 160	0.45	0.5	1.60
NTT - 045 - 020 - 048	0.45	2.0	0.48
NTT - 045 - 025 - 090	0.45	2.5	0.90
NTT - 045 - 035 - 050	0.45	3.5	0.50
NTT - 045 - 035 - 110	0.45	3.5	1.10
NTT - 045 - 048 - 160	0.45	4.8	1.60
NTT - 045 - 049 - 330	0.45	4.9	3.30
NTT - 045 - 061 - 014	0.45	6.1	1.40
NTT - 045 - 065 - 140	0.45	6.5	1.40
NTT - 045 - 067 - 087	0.45	6.7	0.87
NTT - 045 - 068 - 100	0.45	6.8	1.00
NTT - 045 - 070 - 100	0.45	7.0	1.00
NTT - 045 - 075 - 014	0.45	7.6	1.40
NTT - 045 - 090 - 095	0.45	9.0	0.95
NTT - 045 - 090 - 100	0.45	9.0	1.00
NTT - 045 - 116 - 070	0.45	11.6	0.70
NTT - 045 - 129 - 090	0.45	12.9	0.90
NTT - 045 - 185 - 090	0.45	18.5	0.90
NTT - 045 - 200 - 050	0.45	20.0	5.00
NTT - 047 - 051 - 160	0.47	5.1	1.60
NTT - 047 - 129 - 085	0.47	12.9	0.85

品番	φA	L1	L2
NTT - 050 - 015 - 038	0.50	1.5	0.38
NTT - 050 - 155 - 035	0.50	15.5	0.35
NTT - 057 - 044 - 090	0.57	4.4	0.90
NTT - 060 - 160 - 038	0.60	1.6	0.38
NTT - 060 - 040 - 036	0.60	4.0	0.36
NTT - 060 - 044 - 095	0.60	4.4	0.95
NTT - 060 - 045 - 016	0.60	4.5	1.60
NTT - 060 - 070 - 150	0.60	7.0	1.50
NTT - 060 - 070 - 120	0.60	7.0	1.20
NTT - 060 - 110 - 100	0.60	11.0	1.00
NTT - 060 - 110 - 095	0.60	11.0	0.95
NTT - 070 - 052 - 450	0.70	5.2	4.50
NTT - 070 - 155 - 060	0.70	15.5	0.60
NTT - 070 - 230 - 300	0.70	23.0	3.00
NTT - 080 - 040 - 090	0.80	4.0	0.90
NTT - 080 - 113 - 345	0.80	11.3	3.45
NTT - 090 - 133 - 290	0.90	13.3	2.90
NTT - 100 - 042 - 210	1.00	4.2	2.10
NTT - 100 - 053 - 220	1.00	5.3	2.20
NTT - 100 - 068 - 220	1.00	6.8	2.20
NTT - 100 - 082 - 220	1.00	8.2	2.20
NTT - 100 - 087 - 260	1.00	8.7	2.60
NTT - 100 - 108 - 290	1.00	10.8	2.90
NTT - 100 - 158 - 060	1.00	15.8	0.60

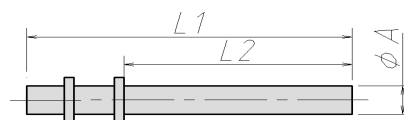
## スタンドオフピン



品番	φA	L1	L2
SO - 020 - 044 - 100	0.20	4.4	1.00
SO - 030 - 050 - 100	0.30	5.0	1.00
SO - 030 - 065 - 100	0.30	6.5	1.00
SO - 040 - 045 - 170	0.40	4.5	1.70
SO - 041 - 075 - 085	0.41	7.5	0.85
SO - 042 - 148 - 100	0.42	14.8	1.00
SO - 043 - 143 - 080	0.43	14.3	0.80

品番	φA	L1	L2
SO - 045 - 032 - 120	0.45	3.2	1.20
SO - 045 - 053 - 170	0.45	5.3	1.70
SO - 045 - 070 - 080	0.45	7.0	0.80
SO - 045 - 128 - 100	0.45	12.8	1.00
SO - 048 - 046 - 130	0.48	4.6	1.30
SO - 070 - 129 - 130	0.70	12.9	1.30

## ダブルツバピン



ダブルツバピン	線径	L1寸法	L2寸法
DN - 040 - 148 - 137	0.40	14.8	13.70
DN - 042 - 143 - 135	0.42	14.3	13.50
DN - 045 - 050 - 016	0.45	5.0	1.60
DN - 045 - 072 - 031	0.45	7.2	3.10
DN - 045 - 076 - 031	0.45	7.6	3.10
DN - 045 - 080 - 030	0.45	8.0	3.00
DN - 060 - 095 - 033	0.60	9.5	3.30

ダブルツバピン	線径	L1寸法	L2寸法
DN - 070 - 070 - 030	0.70	7.0	3.00
DN - 070 - 130 - 030	0.70	13.0	3.00
DN - 070 - 235 - 030	0.70	23.5	3.00
DN - 075 - 140 - 030	0.75	14.0	3.00
DN - 075 - 160 - 030	0.75	16.0	3.00
DN - 080 - 110 - 040	0.80	11.0	4.00